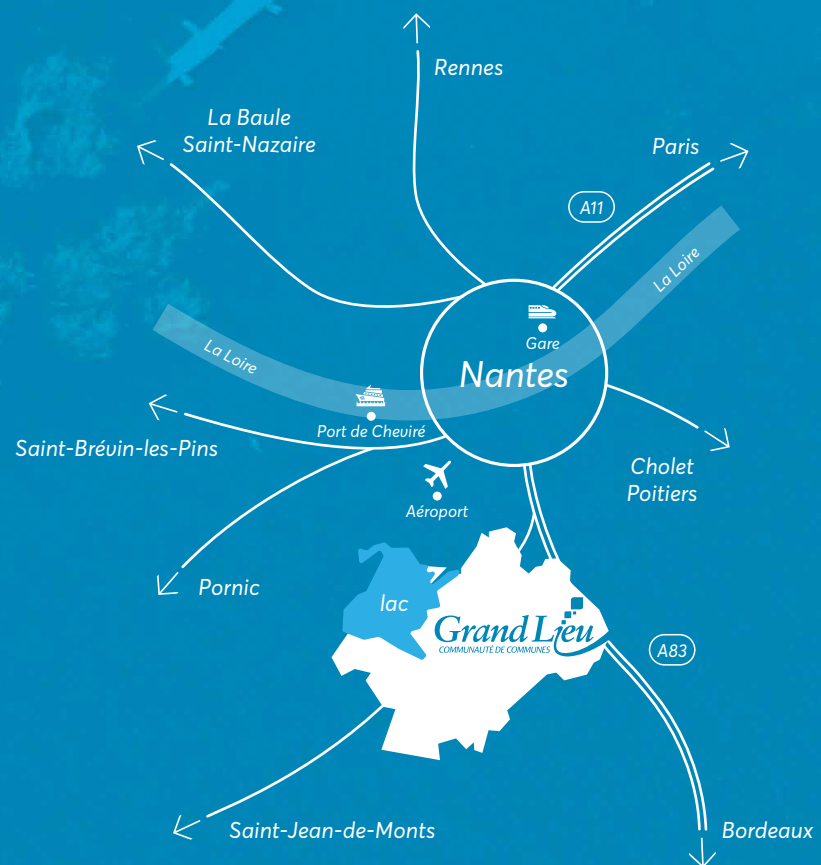




GRAND LIEU TO WORK

Découvrez les parcs d'activités
de la Communauté de Communes de Grand Lieu
www.cc-grandlieu.fr

Grand Lieu
COMMUNAUTÉ DE COMMUNES



- À 10 minutes de l'aéroport Nantes Atlantique, 1^{er} aéroport de l'ouest
- À 10 minutes du périphérique nantais
- À 20 minutes de la gare de Nantes, à 2h10 de Paris
- Accès direct à l'A83
- Accès rapide aux ports de Saint-Nazaire et de Cheviré
- À proximité immédiate de la Vendée
- À 30 minutes de la côte Atlantique

GRAND LIEU TO WORK



Johann Babilin,
Président de la Communauté
de Communes de Grand Lieu

Décider de développer son entreprise à Grand Lieu, c'est faire le choix de ne renoncer à rien. C'est disposer de tout le potentiel d'une des régions économiques françaises les plus actives. C'est adopter un projet de vie centré sur l'équilibre, l'harmonie et le bien-vivre.

Pour autant, n' imaginez pas une vie professionnelle a minima. Ce territoire est un vecteur de performance, l'esprit entrepreneurial y a toute sa place, nos 16 parcs d'activités recèlent des dizaines de champions nationaux et internationaux.

Vous avez un projet, parlons-en !

ICI, VOUS NE RENONCEZ À RIEN...

Douceur de vivre et dynamisme métropolitain

Choisir Grand Lieu, c'est profiter de Nantes sans les contraintes ! Les déplacements sont facilités, le logement est accessible, le contact humain est simple, l'horizon est vert et l'air est sain... Vous bénéficiez aussi directement de la proximité nantaise (située à 10 minutes !), de son dynamisme économique, de son pôle universitaire et de recherche et de son effervescence culturelle.



Épanouissement personnel et accomplissement professionnel

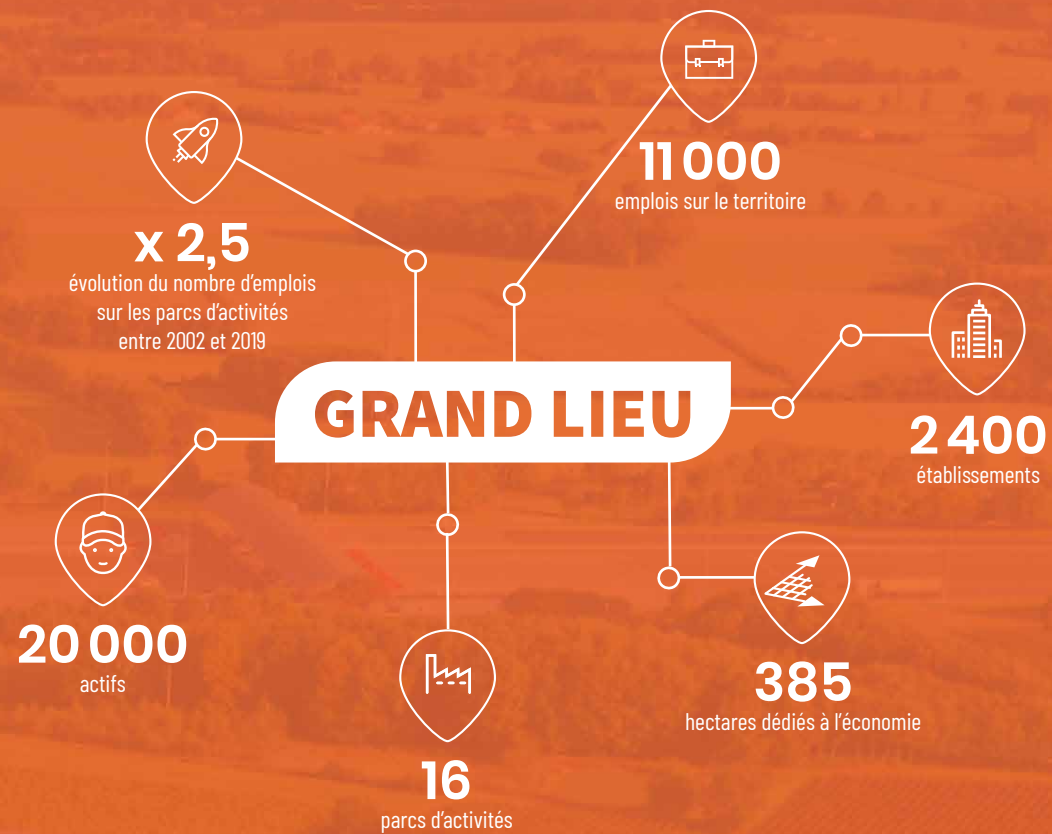
Faire le choix du cadre de vie, ne signifie pas renoncer à une vie professionnelle riche et remplie. À Grand Lieu, toutes les générations peuvent s'épanouir grâce à des services de proximité et des infrastructures de qualité. Pour réussir professionnellement toutes les conditions sont aussi réunies : l'économie est plurielle, le marché de l'emploi dynamique, l'offre foncière économique est large et adaptable...

Traditions et innovation

Riche de son histoire, Grand Lieu cultive ses traditions et préserve son environnement unique : le lac et la pêche, son Abbatiale, la viticulture... Notre objectif ? Toujours se réinventer sans jamais perdre le fil de ce qui nous lie à notre terroir ! Au détour des années 90, en misant sur le développement économique, le territoire fut un pionnier à l'image de la Vendée toute proche. Sur Grand Lieu, des femmes et des hommes volontaires et créatifs ont développé leurs entreprises et s'inscrivent aujourd'hui dans des filières d'excellence : Proginov (édition de logiciel), Yaskawa (robotique industrielle), Armor (transferts thermiques), Pilote (fabricant de camping-cars) ...



Le territoire de Grand Lieu et son lac, un cadre de vie et de travail au plus près de la nature.



GRAND LIEU TO SUCCEED

Grand Lieu met tout en œuvre pour faciliter la création, l'implantation et le développement des entreprises.

Territoire ouvert au monde économique, nous savons que pour réussir son implantation il faut pouvoir proposer des conditions de travail et de vie au meilleur niveau. Territoire à taille humaine, nous vous proposons un accompagnement sur-mesure pour le développement de votre entreprise mais aussi un soutien à la création par la présence de deux hôtels et d'une pépinière d'entreprises. Territoire bouillonnant, vous saurez y trouver de nombreuses opportunités économiques résolument tournées vers l'innovation et vous insérer dans les différents réseaux d'entreprises.

En bref, nous nous donnons pour mission de faire germer les graines de vos grands projets.



La qualité de vie des salariés

Ce qui est important pour nous, c'est d'avoir une possibilité d'être accompagné et d'offrir à nos salariés une qualité de vie pendant le travail mais aussi en dehors du travail.

Christophe Derennes
Directeur des opérations, Armor



Le rayonnement d'un territoire

La Communauté de communes bénéficie à la fois du rayonnement de la Métropole nantaise, aussi bien l'aéroport que la gare SNCF, mais également de la poussée de la Vendée du point de vue du dynamisme économique.

Philippe Plantive
Président du Conseil d'Administration, Proginov



Une logique de concertation

Lorsque la Communauté de communes envisage un développement économique, les associations dont nous faisons partie sont systématiquement consultées.

Christophe Aubry
Directeur Général Duarib et Président de l'association d'entreprises AIGLE



Partager des compétences

Les associations d'entreprises du territoire sont dynamiques. De nombreuses réunions sont organisées pour monter des projets communs ou partager des compétences.

Jannick Schirra
Dirigeante, Scanpoint Software



La proximité des grands axes, du port et de l'aéroport

Nous sommes à proximité de l'aéroport, ce qui nous permet, pour nos marchés internationaux, de faire venir facilement des clients de l'étranger. À Grand Lieu, on trouve à la fois des facilités techniques et logistiques.

Mathieu Girard
Dirigeant, CTN

UN CLIMAT TRÈS FAVORABLE À L'ENTREPRISE

6 bonnes raisons de choisir Grand Lieu

- L'éthique du travail
- Des taxes non pénalisantes
- Les synergies entre les entreprises (réseaux, clubs d'entreprises...)
- Une capacité à trouver du personnel qualifié (bassin d'emploi nantais)
- De bons systèmes de transports (aéroport, port, gare...)
- Un accompagnement sur-mesure

Un seul interlocuteur pour l'ensemble de vos besoins

Les élus sont à votre écoute. Ils vous reçoivent et sont réactifs dans leurs prises de décisions. Les équipes prennent le relais et vous accompagnent sur le terrain, le bâtiment, les procédures administratives, les recrutements et la formation ou l'accueil de vos salariés.



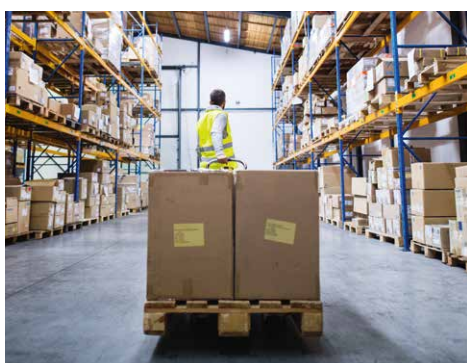
Aide au recrutement

Les Points Relais Emploi de Grand Lieu mettent en relation les entreprises avec les demandeurs d'emploi du territoire. Car, embaucher à proximité, est l'une des clés pour réussir l'ancrage territorial de votre entreprise ! Il existe également une forte collaboration avec les acteurs de l'emploi au niveau local.



Des réseaux d'entrepreneurs dynamiques

S'implanter à Grand Lieu c'est aussi s'intégrer dans les réseaux d'entrepreneurs locaux. Très dynamiques, ils permettent de créer des synergies entre les entreprises sur des thématiques variées et facilitent les échanges avec les élus locaux. En s'implantant sur Grand Lieu, vous devenez un acteur à part entière du territoire et votre voix compte.



Offres foncières

Grand Lieu héberge 16 parcs d'activités, soit plus de 385 hectares dédiés à l'économie. Territoire ambitieux, nous développons ces parcs en permanence et avons toujours des terrains immédiatement disponibles à vous proposer. Nous sommes soucieux d'offrir des solutions d'implantation à la carte répondant à vos problématiques d'entrepreneur : découpage à la demande des terrains, bourse aux locaux d'activités, possibilité de réaliser des ateliers relais ou d'envisager un démarrage d'activités en pépinière ou hôtels d'entreprises.

LES PARCS D'ACTIVITÉS

63 hectares disponibles pour accueillir votre entreprise.

Extension du Parc d'Activités de Tournebride à La Chevrolière :

22,8 hectares disponibles et divisibles à la demande, dont 4 hectares destinés aux activités tertiaires et de service.



Parc d'Activités de la Forêt au Bignon

GRAND LIEU TO LIVE

À la fois préservé et actif, Grand Lieu propose un équilibre de vie remarquable pour l'accomplissement personnel de vos collaborateurs.

Ici, nous sommes très loin d'une zone dortoir. Grand Lieu c'est la vitalité des centres-bourgs, de la jeunesse et le dynamisme de la vie associative. C'est aussi une vie culturelle riche, une offre sportive variée, des équipements structurants de qualité et un réseau éducatif dense et grandissant. Ce sont de nombreux commerces et des services de proximité dont des professionnels de santé. C'est la douceur de vivre au plus près d'espaces naturels remarquables. À côté de la grande ville et des difficultés à se loger, c'est enfin le plaisir de disposer de sa maison et de son propre jardin.

Proximité, convivialité, sens de l'accueil caractérisent la vie sur le territoire.

Une vie culturelle riche

Grand Lieu, c'est la promesse de profiter facilement d'une offre culturelle variée. Nous accueillons des événements culturels d'une ampleur notable : le festival Mégascène à Saint-Colomban (12 000 festivaliers), la Fête du Livre au sein de la mythique Abbatale à Saint-Philbert, le festival Photo éclectique de Pont Saint-Martin.... La vie culturelle sur Grand Lieu se compose aussi d'un cinéma, de deux salles de spectacles, d'écoles de musique, de bibliothèques...



175 422 €

Prix médian
d'une maison en 2017

123 €/m²

Prix médian
d'un terrain à bâtir

8,20 €/m²

Prix en location

Vivre dans sa propre maison

Un accès facilité au logement et à la propriété est un réel atout, vos collaborateurs pourront faire construire ou acheter leur propre maison et disposer d'un jardin à des prix accessibles ! Prix médian d'une maison en 2017 : 175 422 € - Prix médian au m² d'un terrain à bâtir : 123 €. La location est également bon marché 8,20 € au m² contre 11,70 € au m² sur la Métropole nantaise.

Le sport en toute liberté

La nature environnante permet la pratique de multiples sports comme l'équitation, le vélo, la pêche... Les 26 circuits de randonnée permettent également de se rapprocher des paysages naturels de Grand Lieu. Le territoire bénéficie d'équipements sportifs de qualité : complexes sportifs, centre aquatique, terrains de football, stade d'athlétisme, skate park, piste de BMX, tir à l'arc... Grâce à la présence d'un tissu associatif dynamique, vous aurez l'opportunité de pratiquer 57 disciplines sportives !



La nature à l'état brut

Entre plage et vignoble, le territoire laisse place à des paysages variés. Bordé par le lac de Grand Lieu, il conserve une qualité naturelle exceptionnelle et offre de nombreuses balades pour se mettre au vert. De multiples lieux mettent en lumière cet environnement authentique et son patrimoine notamment la Maison des Pêcheurs du Lac de Grand Lieu, l'Observatoire Ornithologique du lac, le panorama offert par le clocher de Saint-Lumine-de-Coutais, l'Abbatale du IX^e siècle, joyau architectural de l'époque carolingienne...



Des infrastructures scolaires de qualité et bientôt un lycée

Chaque commune dispose d'écoles maternelles et élémentaires publiques et privées et 3 collèges sont implantés à Saint-Philbert-de-Grand-Lieu. Au total, 6 230 élèves sont scolarisés sur le territoire. À la rentrée 2025, un lycée d'enseignement général, technologique et professionnel ouvrira ses portes à Saint-Philbert-de-Grand-Lieu. Les étudiants trouveront une offre de formation variée et de qualité sur la Métropole nantaise à quelques minutes de chez eux.

Se déplacer facilement

Pour rejoindre Nantes en transports collectifs, Grand Lieu bénéficie de plusieurs lignes de transports du réseau régional Aléop. La ligne 313 express traverse notamment le territoire pour rejoindre les Bourdonnières (Nantes) en moins de 20 minutes. Dans une logique de préservation de l'environnement, la Communauté de communes travaille également au déploiement d'un réseau d'itinéraires cyclables desservant notamment certains parcs d'activités.



Une offre de soins de proximité

Grand Lieu accueille 128 professionnels de santé dont plus de 30 médecins généralistes. Des chirurgiens-dentistes, infirmiers, masseurs kinésithérapeutes, orthophonistes, dermatologues, gynécologues et podologues sont également installés sur le territoire.

Des saveurs locales

Vins, miels, fromages, infusions, plantes aromatiques, fruits et légumes, vente directe des poissons du lac et de viande de premier choix... l'art de vivre de Grand Lieu passe aussi par une gastronomie typique !



NOTRE ADN, NOTRE ÉTAT D'ESPRIT

Optimiste

Ici on croit en l'avenir, au lancement de nouveaux projets. On est ambitieux car demain se construit avec les décisions d'aujourd'hui. Cette capacité à se projeter sereinement est source de renouveau et d'innovation.

Collectif

Ici on croit au travail d'équipe car chacun est en mesure d'apporter une pierre à l'édifice. Le collectif est source de diversité et d'une amélioration continue. Notre territoire à taille humaine nous permet aussi de privilégier le contact humain.

Réaliste

Ici on a les pieds sur terre. Notre état d'esprit rejoint celui des entrepreneurs, ce qui compte pour nous ce sont les résultats et le concret. Nos objectifs sont clairement affichés et on se donne les moyens d'y parvenir.

Exigeant

Ici on souhaite aller au bout des choses et atteindre la réussite. On a le souci de l'efficacité, on croit en la valeur et en l'éthique du travail. Cela repose notamment sur des relations de confiance avec les acteurs du territoire et les collaborateurs.

Ouvert

Ici on a l'esprit ouvert. Votre entreprise innovante, vos idées audacieuses, vos projets créatifs, on les accueille à bras ouverts. L'écoute et l'association des acteurs locaux aux prises de décisions sont essentielles.

Raisonné

Ici on tient plus que tout à notre qualité de vie. Notre ambition est de définir pour le territoire de demain, le parfait équilibre entre développement et respect de l'environnement.

Vous partagez ces valeurs ? Rejoignez-nous !

Grand Lieu

COMMUNAUTÉ DE COMMUNES

Communauté de Communes de Grand Lieu
Parc d'Activités de Tournebride
1, rue de la Guillauderie
CS 30003 - 44 118 LA CHEVROLIÈRE
Tél. : 02 51 70 91 11 - Fax : 02 51 70 91 10
dev-eco@cc-grandlieu.fr - www.cc-grandlieu.fr

