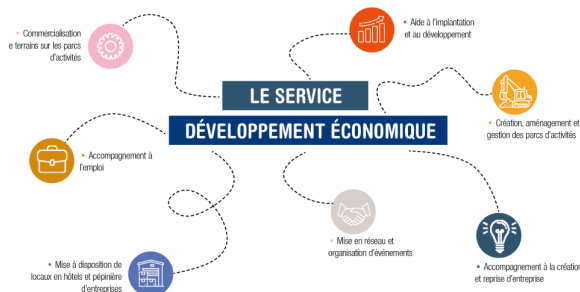


Service Développement Économique

Le Développement économique



Le service Développement économique propose une offre de services complète pour accompagner les acteurs de la vie économique du territoire. Il facilite les projets et la vie des entreprises grâce à un accueil et un suivi personnalisé pour chaque projet, quelle qu'en soit l'ampleur.

Une équipe à vos côtés

Vous souhaitez installer votre entreprise sur le territoire, ou êtes à la recherche de nouveaux locaux ? Vous souhaitez développer durablement votre activité professionnelle ou avez un projet de création d'entreprise ?

Pour tout projet, le service Développement Économique est l'interlocuteur de proximité qui vous conseille et vous oriente pour trouver des solutions adaptées aux besoins de votre entreprise. Il favorise également les rencontres entre acteurs économiques du territoire par la mise en réseau et l'organisation d'événements réguliers.

Vos Interlocuteurs

Alexandra Giraud

Directrice du Pôle attractivité

Julien Limousin

Développeur Économique en charge de la Commercialisation des Parcs

Elowan Chalopin

Développeur Économique en charge de l'accompagnement des porteurs de projets à la création et reprise d'entreprise et du soutien au commerce

Julie Lefevre

Développeur Économique en charge de l'Animation réseau et de la politique Emploi

Roselyne Guilloux

Assistante de Développement Économique

Anne Bourgine

Assistante polyvalente de Développement Économique

Magali Bretin

Chargée d'accompagnement Points Relais Emploi

UNE AIDE POUR VOS RECRUTEMENTS

Vous recherchez de nouveaux collaborateurs ? de la main d'œuvre pour répondre à un besoin ponctuel ? Pour vous permettre de recruter à proximité, les Points Relais Emploi favorisent le rapprochement entre

entreprises et demandeurs d'emploi du territoire. Ils diffusent gratuitement toutes vos offres d'emploi.

Point Relais Emploi de Tournebride (La Chevrolière)

02 51 78 47 83 / pointrelaisemploi@grandlieu.fr

- **lundi : 13h30 - 17h**
- **mardi : 8h30 - 12h**
- **jeudi : 8h30 - 12h**

Point Relais Emploi de Montbert

02 40 26 11 62 / pointrelaisemploi@grandlieu.fr

- **lundi : 8h30 - 12h**
- **mardi : 13h30 -17h**
- **vendredi : 8h30 -12h**

Contact service développement économique

dev-eco@grandlieu.fr

02 40 78 68 08

Liens utiles

- [L'Éco de Grand Lieu - annuaire des entreprises 2024](#)