



BILAN

MI-PARCOURS

PLAN CLIMAT

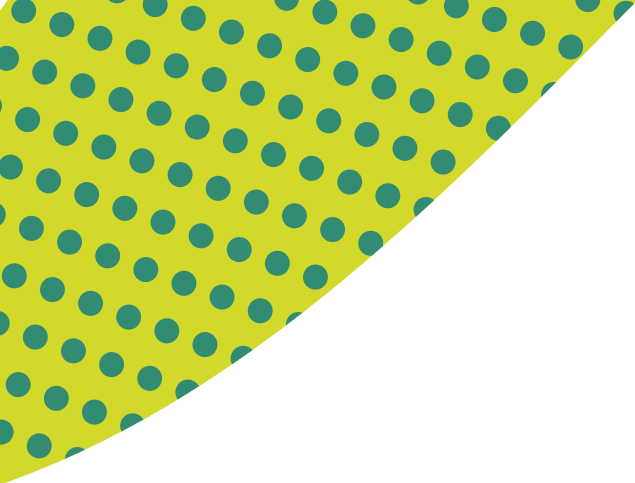
AIR ÉNERGIE

TERRITORIAL



Printemps 2024

2020 - 2026



ÉDITO



JOHANN BOBLIN

Président

Depuis trois décennies, Grand Lieu a su évoluer et se développer pour répondre aux défis de notre époque. Il y quatre ans, nous avons lancé une dynamique nouvelle en faveur de l'environnement avec l'adoption du Plan Climat Air Eau Énergie Territorial qui a permis de placer la transition écologique au cœur des politiques publiques de la collectivité.

Aujourd'hui, notre cap est toujours le même : construire un territoire mieux préservé, plus résilient et tourné vers l'avenir en garantissant un cadre de vie durable pour tous les habitants.

Ce bilan à mi-parcours permet de capitaliser sur notre expérience acquise ces dernières années et de faire le point sur l'avancement des différentes actions menées mais aussi souligner les défis à relever.

Face aux défis climatiques, nous continuons à avancer avec détermination, conscients que chaque action compte dans la construction d'un avenir plus durable. Cette aventure, nous la construisons ensemble pour faire de Grand Lieu un territoire toujours plus engagé dans une transition écologique réussie !



SOMMAIRE

- 1 LE PLAN CLIMAT
- 2 AVANCEMENT DES ACTIONS
- 3 EFFETS DES ACTIONS
- 4 CONTEXTE TERRITORIAL À MI-PARCOURS
- 5 ET MAINTENANT ?

C'EST PARTI !





LE PLAN

CLIMAT

QU'EST-CE QUE C'EST ?

Le Plan Climat Air Énergie Territorial (ou plus simplement Plan Climat) est une réponse locale aux enjeux du changement climatique.

Concrètement, ce plan propose **une stratégie et un plan d'actions** pour :

-  la réduction des émissions de **gaz à effet de serre**
-  l'adaptation au **changement climatique**, l'amélioration de la **qualité de l'air**
-  la réduction des **consommations énergétiques**
-  le développement des **énergies renouvelables**

1
LE PLAN CLIMAT



Les actions menées concernent tous les sujets de la vie quotidienne des habitants : la mobilité, l'habitat, le développement économique, la qualité de l'air, les équipements, l'urbanisme, la biodiversité, le tourisme, l'eau, l'agriculture et la gestion des déchets.

QUATRE AXES

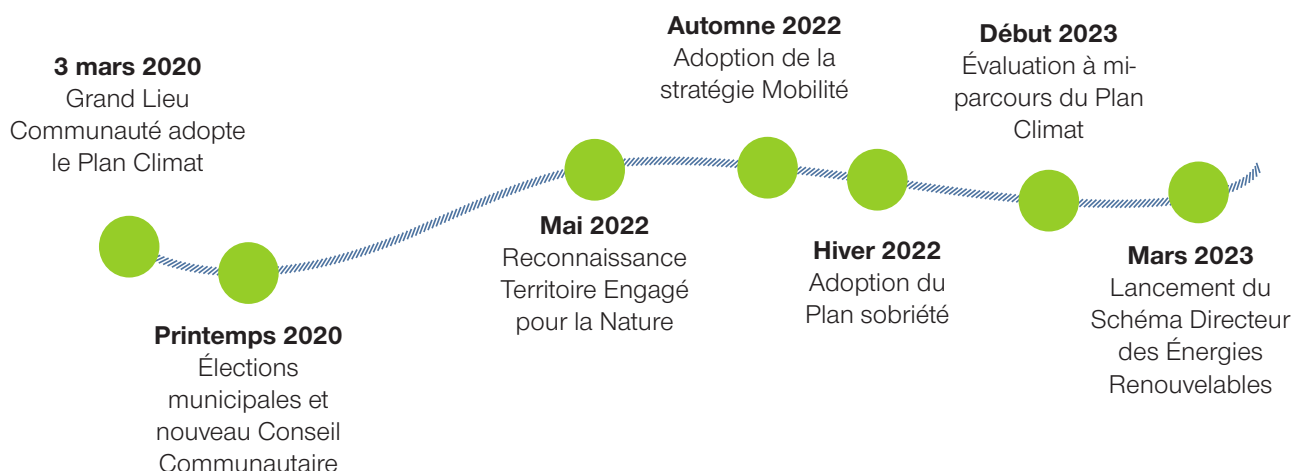
RÉSILIENCE

SOBRIÉTÉ

AUTONOMIE

SENSIBILISATION

QUELQUES DATES



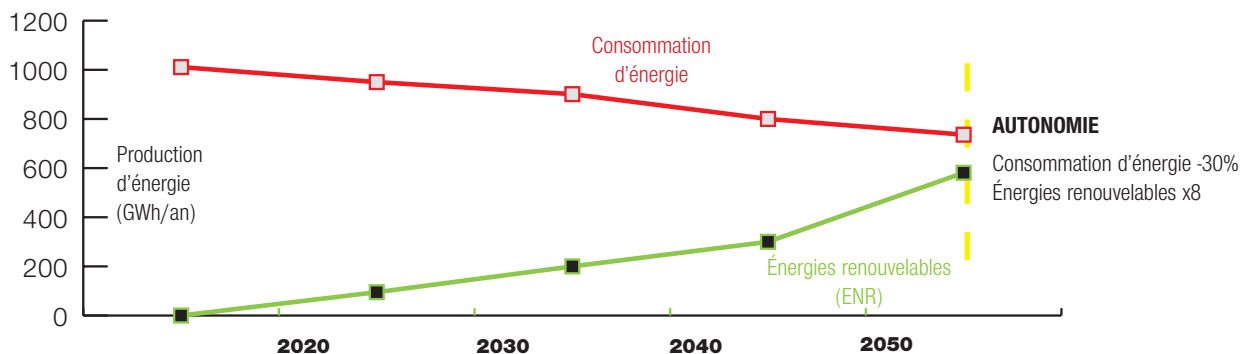
OBJECTIFS

DU PLAN

	Consommation d'énergies	Énergies renouvelables	Émissions de gaz à effet de serre	Polluants atmosphériques
SUR 6 ANS : 2020-2026	-9%	X2	-9%	-23%
JUSQU'EN 2030	-14%	X3	-13%	-36%

NEUTRALITÉ CARBONE POUR 2050

En 2050, l'objectif est que **la production d'énergie renouvelable soit équivalente à la consommation d'énergie sur le territoire**. Cette démarche de neutralité carbone passe par la mise en œuvre d'une **sobriété ambitieuse** mais également en **développant massivement les projets d'Énergies Renouvelables**.



1 LE PLAN CLIMAT

PILOTAGE

COMITÉ DE PILOTAGE

Composé :

- d'élus de Grand Lieu Communauté
- d'élus des communes
- de représentants de l'État
- d'associations inter-entreprises
- d'associations environnementales
- de représentants de Territoires d'Énergie Loire-Atlantique



COMITÉ TECHNIQUE

Composé :

- d'agents des collectivités
- d'experts



POURQUOI UN BILAN

À MI-PARCOURS

FAIRE UN **BILAN** VA PERMETTRE

1

Une visualisation et une évaluation de l'état d'avancement des actions



2

Un ajustement du programme d'actions pour les 3 prochaines années

3

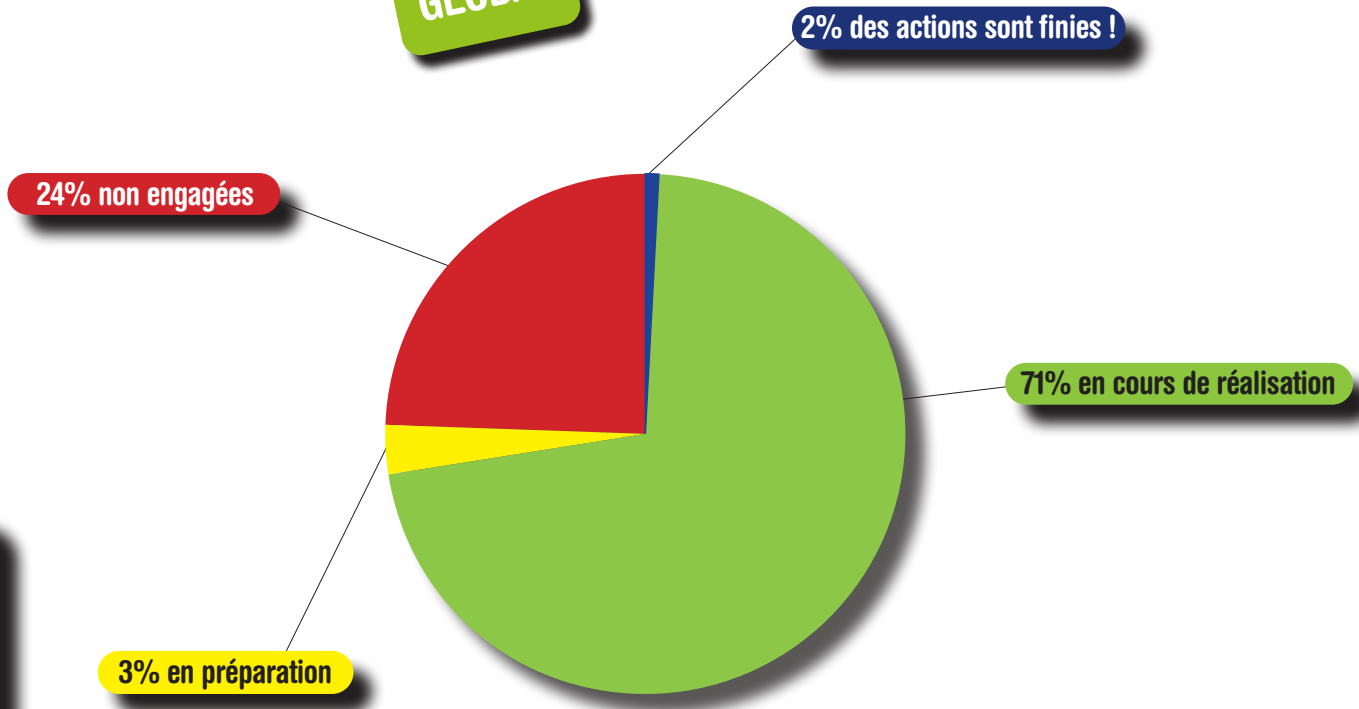
Une anticipation de l'évaluation finale en 2026



LE PLAN CLIMAT

2 AVANCEMENT DES ACTIONS

NIVEAU
D'ENGAGEMENT
GLOBAL



Bon taux d'engagement des actions
Certaines actions ont besoin de temps pour que leur impact soit mesuré

ÉVALUATION
DES ACTIONS



L'évaluation des actions engagées se fait à l'aide d'indicateurs. Les indicateurs permettent de qualifier l'atteinte des objectifs de chaque action.

Actions en attente de résultats

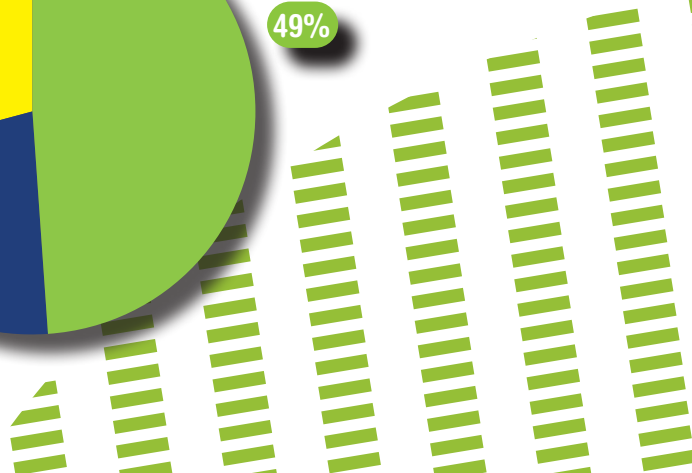
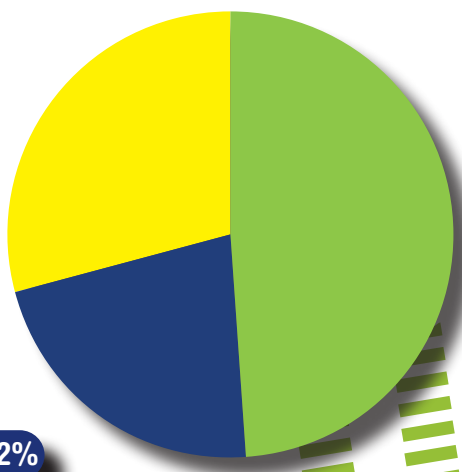
29%

Actions ayant des résultats faibles

22%

Actions ayant des résultats conformes aux indicateurs

49%



Objectif 1

Tendre vers l'exemplarité air-énergie-climat des collectivités de Grand Lieu dans la gestion de leur patrimoine et les services rendus aux acteurs du territoire

Actions

- Réduire les consommations énergétiques du patrimoine public et étudier le potentiel ENR
- Mettre en place un suivi du parc automobile tout en développant une stratégie de remplacement et les formations à l'éco-conduite
- Accompagner la rénovation du parc d'éclairage public
- Favoriser l'exemplarité interne et territoriale : impliquer tous les agents autour du Plan Climat, de ses enjeux et des écogestes
- Développer un tourisme durable
- Garantir un entretien des espaces publics respectueux de l'environnement
- Réduire la production des déchets et améliorer le tri

Objectif 2

Favoriser un parc de bâtiments économe en énergie

Actions

- Lutter contre la précarité énergétique - poursuivre le Programme d'Intérêt Général
- Permettre la performance énergétique des logements du territoire - initier une réflexion sur la mise en oeuvre d'une plateforme de rénovation énergétique

Objectif 3

Se déplacer sobrement sur le territoire

Actions

- Développer le covoiturage
- Favoriser l'usage des modes doux - développer la mobilité décarbonnée
- Favoriser la mise en place de plans de mobilité
- Valoriser le réseau de transports en communs
- Développer l'offre de services de proximité
- Développer l'économie locale : implanter des projets économiques qui créent et fixent l'emploi localement (y compris les services)

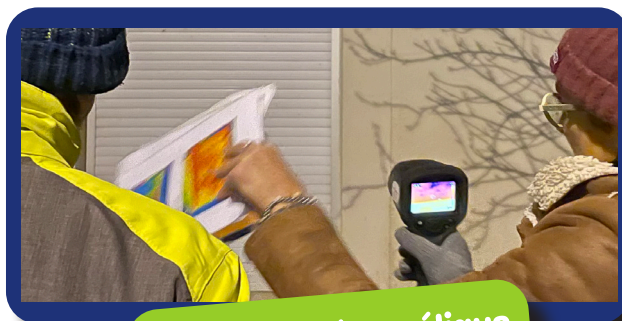
EXEMPLES D' ACTIONS EN COURS



Une stratégie mobilités volontariste

De nombreuses actions ont été réalisées en faveur de la mobilité : adoption d'un Schéma Directeur des Modes Doux, création de l'opération Tous à vélo avec l'aide à l'achat et la réparation de vélo, aménagements de voies cyclables et création de six boucles vélo touristiques.

Grand Lieu Renov', la Plateforme de Rénovation Energétique des bâtiments accompagne les particuliers dans leurs projets de rénovation (information, conseil, travaux) en faveur de l'efficacité énergétique et de l'amélioration de l'habitat. **Près de 300 personnes ont été accompagnées depuis 2022.**



Rénovation énergétique






Gestion des déchets

En janvier 2023, Grand Lieu Communauté a mis en place de nouvelles modalités d'accès dans ses quatre déchèteries pour répondre aux enjeux environnementaux liés aux déchets et à l'envolée des coûts. Cette mesure a permis de réaliser **une baisse du tonnage des déchets en déchèteries de -50% en 2023.**

Objectif 1

Développer les énergies renouvelables




Actions

-  Élaborer un Schéma Directeur des Énergies
-  Faire émerger des projets d'ENR citoyens ou collectifs et accompagner le montage technique et financier
-  Être en veille sur les dispositifs d'épargne salariale

Objectif 2

Favoriser l'écologie industrielle sur le territoire


Actions

-  Accompagner les entreprises à l'éco-production, à l'efficacité énergétique et à la valorisation de l'énergie fatale
-  Prendre en charge, promouvoir et soutenir le développement des filières bois-énergie et bois construction locale à haute performance environnementale
-  Développer l'économie circulaire au travers de retours d'expériences et d'échanges de bonnes pratiques

Objectif 3

Encourager l'autonomie alimentaire du territoire en proposant une alimentation locale et saine

Actions

-  Mettre en place un Programme Alimentaire Territorial pour concilier les enjeux alimentaires, agricoles et environnementaux

EXEMPLES D' ACTIONS EN COURS



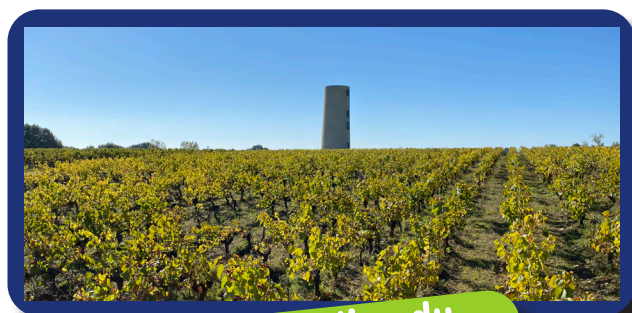
Schéma Directeur
des Énergies

D'ici 2030, le territoire doit **multiplier par 3 sa production d'énergies renouvelables**. Ce schéma permet de rendre concrets les projets de développement des énergies renouvelables. Après une phase d'identification des potentiels de développement, Grand Lieu et ses communes vont travailler à un plan d'actions pour les projets prioritaires, en évaluant leurs impacts, les contraintes de réalisation et leur mise en route.

De nombreuses entreprises sont accompagnées lors d'Ateliers Point Energie, pour les aider à améliorer leur performance énergétique.



Accompagnement
des entreprises



Alimentation du
territoire



Le Plan Alimentaire à l'échelle du Pays de Retz vise à **relocaliser l'agriculture et l'alimentation dans les territoires en soutenant l'installation d'agriculteurs, les circuits courts ou les produits locaux dans les cantines**.

Ce plan est élaboré en lien avec les communes, les chambres consulaires et les autres parties prenantes du territoire du Pays de Retz.

Objectif 1

Agir pour protéger le bocage et la biodiversité associée, renforçant les capacités de séquestration carbone du territoire



Actions

-  Sensibiliser et accompagner les exploitants agricoles à la plantation intra-parcellaire et à l'exploitation de la ressource
-  Mettre en oeuvre des outils favorisant la biodiversité

Objectif 2

Aménager un territoire durable



Actions

-  Poursuivre la mise en oeuvre du Plan Local de l'Habitat
-  Intégrer les volets air-climat-énergie dans les documents d'urbanisme (SCOT, PLU) et d'aménagement du territoire (cahier des charges des lotissements, ZAC)

Objectif 3

Adapter notre agriculture au changement climatique et encourager l'adoption de pratiques culturales plus durables



Actions

-  Réaliser un diagnostic complet de la production agricole du territoire
-  Accompagner les échanges parcellaires entre exploitations agricoles et maintenir l'élevage et le pâturage sur le territoire

Objectif 4

Mettre en place une gestion durable et responsable des ressources naturelles

Actions

-  Préserver la qualité de la ressource en eau
-  Responsabiliser les usagers face à la consommation d'eau

AXE 3

UN TERRITOIRE

RÉSILIENT

EXEMPLES D' ACTIONS EN COURS



Restauration des haies bocagères et des mares

Le guichet unique HeMa (Haies et Mares) accompagne les porteurs de projets pour l'entretien et la restauration de mares, haies, boisements et agroforesterie. **En 2022, 2 570 m de haies ont été plantés, favorisant le stockage de carbone, la protection de l'eau et la préservation de la biodiversité.**

Grand Lieu Communauté a été reconnu en 2022 Territoire Engagé pour la Nature (TEN) permettant la réalisation d'inventaires, de plantations, de restauration de sites, d'une meilleure gestion (fauche tardive, espèces locales...) et de la sensibilisation.



Territoire Engagé pour la Nature



Qualité de la ressource en eau

De nombreux travaux sur les stations d'épuration et les réseaux d'assainissement ont été réalisés depuis la prise de compétence en 2017. Appuyés par des études de priorisation, ces opérations contribuent à mieux préserver la ressource en eau et à améliorer la qualité de service pour les habitants.

2
AVANCEMENT DES ACTIONS

Objectif 1

Informier et sensibiliser les habitants

Actions

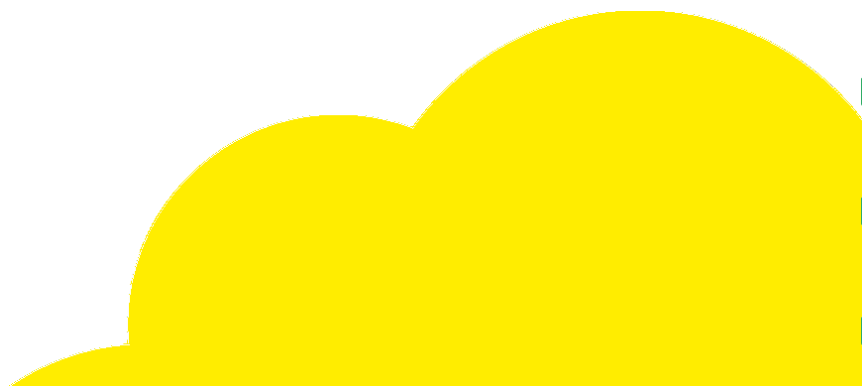
- Multiplier les actions de sensibilisation au réchauffement climatique et à la transition énergétique pour les habitants et les scolaires et élaborer un plan de communication PCAET
- Mettre en place un guichet unique d'information sur les transitions
- Informer et sensibiliser les habitants aux enjeux de la production d'énergie renouvelable pour faciliter l'acceptation des projets d'envergure
- Informer sur la qualité de l'air intérieur et extérieur

Objectif 2

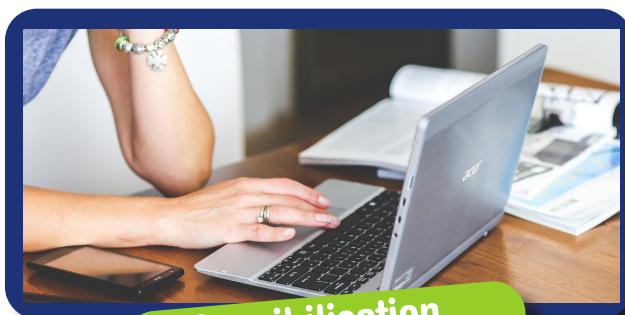
Gouverner et piloter le PCAET

Actions

- Structurer la gouvernance politique et technique du PCAET
- Constituer un réseau local de réflexion et d'actions pour accélérer la transition énergétique
- Participer activement au réseau des territoires en PCAET



EXEMPLES D' ACTIONS EN COURS



Sensibilisation
des habitants

Les 42 000 habitants du territoire sont informés à travers l'ensemble des outils de communication de Grand Lieu sur les actions engagées et les enjeux locaux.

La collectivité informe et sensibilise l'ensemble des citoyens du territoire sur les actions de transition écologique.



Informé sur
la qualité de l'air

Distribution de 154 kits aux habitants volontaires pour mesurer la concentration de radon dans leurs habitations.

Les foyers avec les taux les plus élevés ont bénéficié d'un accompagnement personnalisé (diagnostics, conseils, bilan des travaux).

L'ATTEINTE DES

OBJECTIFS



Consommation d'énergie

Objectif -3% à mi-parcours

+3% consommation en hausse

Dont 29% de hausse pour le secteur de l'industrie

Émissions de gaz à effet de serre

Objectif -4% à mi-parcours

+3% hausse d'émissions

Dont 58% de hausse pour le secteur de l'industrie

3
EFFETS DU PLAN CLIMAT



Production d'énergies renouvelables

Objectif +35% à mi-parcours

+6% de production



Émissions de polluants atmosphériques

Objectif -4% à mi-parcours

+3% hausse d'émissions

Dont 58% de hausse pour le secteur de l'industrie

Comment expliquer ces résultats ?

Il est à noter que l'évaluation de l'atteinte des objectifs repose sur plusieurs méthodes, notamment l'outil BASEMIS. Cet outil mis à disposition par Air Pays de la Loire évalue les indicateurs avec un décalage temporel de 2 ans.

De plus, la dynamique territoriale forte de Grand Lieu Communauté, marquée par la croissance démographique, le développement économique, les aménagements et les déplacements, ont des répercussions significatives sur la consommation d'énergie, les émissions de gaz à effet de serre et les émissions de polluants atmosphériques.

LES MARQUEURS

TERRITORIAUX



Démographie

- 41 588 habitants **avec une augmentation de +1,53%/an**
- **21,2% des logements ont une efficacité moyenne classée entre A et C**



Économie

- **Les créations d'emplois et d'entreprises sont en progression constante** dans l'industrie, la construction et l'agriculture
- **25% des exploitations agricoles sont certifiées bio (13,4% en France)**



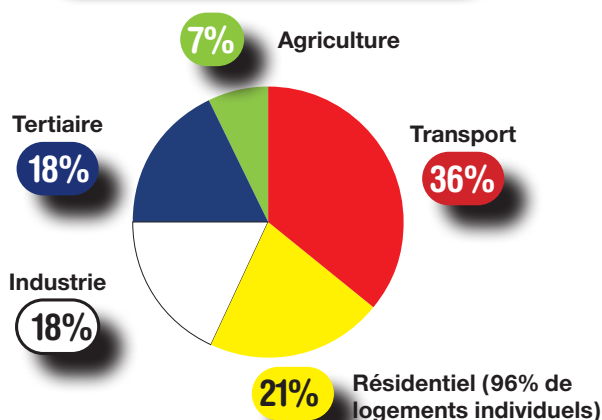
Environnement

- **88% des déplacements** sont réalisés **avec la voiture**
- Une politique volontariste en matière de déchets (**439 kg par an et par habitant contre 624 kg par an et par habitant en Pays de la Loire**)
- **97 m3 d'eau potable sont consommés par an et par abonné, stable depuis quelques années** (moyenne de 87 m3/an pour le Syndicat Départemental)
- **Le patrimoine naturel est riche et étendu**

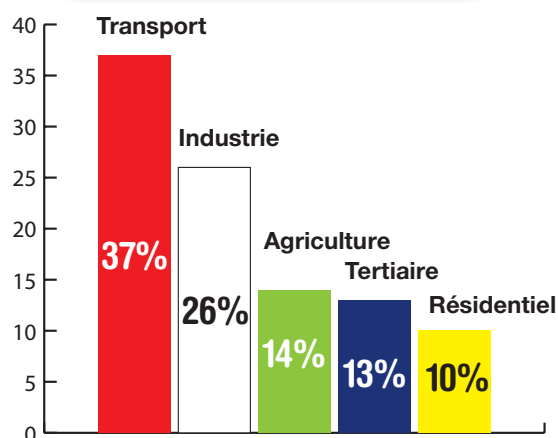
LES CHIFFRES

PAR SECTEURS

Consommation d'énergie



Émission de GES



Impact économique

Grand Lieu enregistre quotidiennement 140 000 déplacements. Côté employeurs, le secteur industriel représente 24% des emplois, suivi par le tertiaire avec 41% des emplois, et enfin l'agriculture qui compte pour 6% des emplois sur le territoire.

ON FAIT

LE POINT

À MI-PARCOURS



Le bon taux d'engagement des actions et l'attente des résultats

- Les actions engagées du Plan Climat à mi-parcours auront des résultats qui seront entièrement mesurables seulement à la fin du plan car les chiffres 2023 ne seront entièrement disponibles qu'en 2026.
- Le décalage rend la mesure de l'impact des actions du Plan Climat limité en données pour le moment
- Pour autant le taux d'engagement est très bon (pour rappel les trois quarts des actions sont engagées).

Le Plan Climat est donc bien déployé par Grand Lieu Communauté et les actions des services permettent de répondre de manière opérationnelle au programme d'actions.

5
ET MAINTENANT ?

Une dynamique collective

- L'ensemble du territoire se sensibilise progressivement aux dynamiques de transition avec, par exemple, la création de postes dédiés à l'environnement, à l'écologie ou encore à la biodiversité dans les collectivités et dans les entreprises.
- Également, les projets de transition se mènent sur le territoire en partenariat entre acteurs d'organes différents avec réussite.
- Enfin, à partir de 2024, une nouvelle organisation politique va permettre de renforcer l'implication des parties prenantes et faire émerger une dynamique collective porteuse d'initiatives.



ON FAIT

LE POINT

À MI-PAROURS

L'ACTUALISATION DU PROGRAMME D' ACTIONS

1

À la suite de ce bilan à mi-parcours, le programme d'actions va être actualisé



2

Des précisions vont être apportées sur les méthodes de travail sans altérer les objectifs initiaux, les actions vont être mieux ajustées sur le territoire

3

Les nouvelles stratégies liées à la mobilité et au développement économique lancées par Grand Lieu Communauté vont être intégrées au Plan Climat

5
ET MAINTENANT ?

À SUIVRE !



UNE QUESTION ?

www.grandlieu.fr
communication@grandlieu.fr

Conception éditoriale, graphique

Grand Lieu Communauté
Parc d'activités de Tournebride
44118 La Chevrolière
Tél. : 02 51 70 91 11
Courriel : grandlieu@grandlieu.fr
Site internet : www.grandlieu.fr

Collecte des données

L'ensemble des données a été collecté et repertorié par les services de Grand Lieu Communauté.

Crédits

Photos : Grand Lieu Communauté - Aurélien Mahaut - AdobeStock - Unsplash
Pictogrammes : Grand Lieu Communauté - flaticon.com

GRAND LIEU
COMMUNAUTÉ