

GRAND LIEU À VIVRE

LE MAGAZINE
DE VOTRE
TERRITOIRE

MAI 2026



www.grandlieu.fr

DOSSIER

2026 – 2032 : vos nouveaux élus communaux



COMPRENDRE EN IMAGES

**Composter : le réflexe
malin pour vos déchets
alimentaires !**

P.9

VIE ÉCONOMIQUE

**Les professionnels du territoire
agissent pour leurs déchets**

P.10

GRAND LIEU
COMMUNAUTÉ

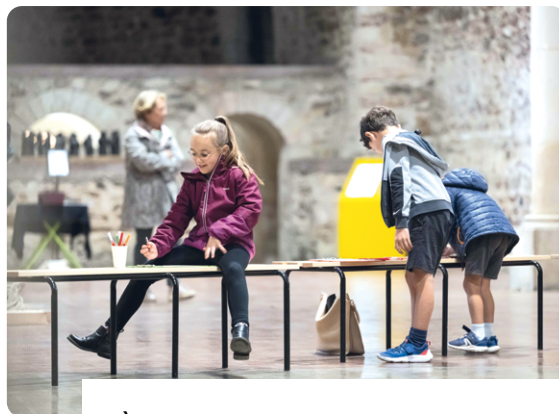
Ça s'est passé à Grand Lieu



Pour accompagner les habitants dans une gestion durable de leurs déchets verts, trois opérations de broyage des branchages ont été organisées au printemps. Les habitants ont pu s'y rendre sans qu'il leur soit décompté de passage sur leur carte de déchèterie, et repartir avec du paillage, un précieux engrais pour les jardins et massifs.



Le 19 avril dernier s'est tenu le Rallye Entreprises, organisé par les Missions Locales du Pays de Retz et du Vignoble Nantais, en partenariat avec Grand Lieu Communauté et le Département de Loire-Atlantique. **Les entreprises du Parc d'Activités de Grand Lieu à Saint Philbert de Grand Lieu ont ouvert leurs portes à 18 demandeurs d'emploi pour leur faire découvrir leur activité, leurs métiers et leurs besoins en recrutement, grâce à des échanges avec les professionnels et des moments ludiques et conviviaux. L'évènement se poursuit le 11 juin, cette fois au Parc de la Nivardière à Pont Saint Martin !**



À l'occasion des vacances scolaires, l'Office de Tourisme a accueilli familles et enfants avec un riche programme d'animations rythmé par des ateliers créatifs, des enquêtes ludiques ou encore des rencontres artistiques ! Des visites guidées ont également été proposées au public pour mettre à l'honneur le patrimoine historique local.



Dans le cadre des actions menées avec les écoles par Grand Lieu Communauté, 17 élèves volontaires de quatrième du collège Condorcet se sont rendus fin mars aux Serres du Frety à Pont Saint Martin ainsi qu'au GAEC de la Noé au Bignon. **Les visites de ces exploitations de maraîchage et d'élevage de vaches laitières ont permis aux élèves de mieux connaître la diversité du monde agricole à Grand Lieu, tout en leur permettant de réfléchir à leurs possibilités d'orientations.**

L'édito en 3 questions à Johann Boblin, Président de Grand Lieu Communauté

Quel regard portez-vous sur ce nouveau mandat qui s'ouvre pour Grand Lieu Communauté ?

Tous les élus de Grand Lieu Communauté sont unis par le même attachement au territoire. La diversité de nos communes constitue une véritable richesse à laquelle nous devons être attentifs, tout en portant concrètement ensemble l'ambition de projets d'avenir communs. Je suis particulièrement attaché à ce que notre intercommunalité continue d'être un espace de coopération, de confiance et d'échanges, dans une volonté partagée d'œuvrer au service de Grand Lieu, ses communes, ses habitants et ses acteurs locaux.

Quelles seront les grandes priorités pour les années à venir ?

La poursuite de la transition écologique du territoire est incontestablement au cœur de nos priorités. Ce mandat sera donc déterminant dans la mise en œuvre du Projet de Territoire Grand Lieu 2040, adopté le 20 mai 2025 au terme d'une année et demie de travail et de concertation, et qui nous engage à l'égard de nos concitoyens. Agir pour la qualité de l'eau, la biodiversité, favoriser les énergies renouvelables et une gestion vertueuse des déchets ; mais aussi renforcer les solutions de mobilités pour faciliter des déplacements sobres sont autant d'actions essentielles pour poursuivre cet élan. Enfin, l'attractivité dynamique du territoire s'envisage toujours plus durable et harmonieuse, à travers une économie ancrée localement sur nos communes et des équipements adaptés aux enjeux climatiques tout en répondant aux besoins des habitants et des entreprises de Grand Lieu.

Quel message souhaitez-vous adresser aux habitants de Grand Lieu ?

D'avantage qu'ailleurs, la solidarité communautaire demeure un principe fort de l'action de Grand Lieu Communauté, qui accompagne les communes dans leur développement et leurs projets, y compris financièrement. Les six prochaines années de ce mandat seront ainsi placées sous le signe de la coopération intercommunale et de la proximité, grâce au déploiement de nombreuses actions concrètes. Jour après jour, les élus seront pleinement mobilisés pour répondre aux besoins actuels du territoire et de ses habitants, mais aussi pour l'avenir des générations futures de Grand Lieu.



Johann BOBLIN
Président de Grand Lieu Communauté

GRAND LIEU
COMMUNAUTÉ

Grand Lieu Communauté
Parc d'activités de Tournebride
44118 La Chevrolière
Tél. : 02 51 70 91 11
Courriel : grandlieu@grandlieu.fr
Site internet : www.grandlieu.fr
Magazine d'information intercommunal
N°16 – Mai 2026

Directeur de la publication :
Johann BOBLIN, Président
Rédaction : Service Communication
Conception et mise en page :
Blandine Legall

Crédits Photos : Grand Lieu Communauté /
Département de Loire-Atlantique / Aurélien
Mahot / Julien Gazeau / Instapades /
Nicolas Louerat / Adobe Stock

Tirage : 19 000 exemplaires
Impression : Offset 5
Imprimé sur papier recyclé

Budget : Grand Lieu construit l'avenir

Malgré un contexte économique contraint, Grand Lieu Communauté confirme sa gestion rigoureuse avec des dépenses de fonctionnement contenues, maintient le soutien aux 9 communes et poursuit ses investissements au service de l'avenir du territoire et de la qualité de vie des habitants.

Les grands projets 2026

L'assainissement collectif
(stations d'épuration, réhabilitation et extension des réseaux sur les 9 communes)

5,8 millions d'€

Les travaux d'aménagement des Parcs d'Activités

3,7 millions d'€

Le traitement et la valorisation énergétique des déchets au Centre de la Prairie de Mauves à Nantes, projet dont le territoire est bénéficiaire

1,1 million d'€

L'aménagement d'itinéraires cyclables maillant le territoire

650 000 €

L'ouverture du nouveau lycée de Saint Philbert de Grand Lieu

700 000 €

(et 300 000 € en 2027)

Le soutien aux projets d'équipements communaux, via les fonds de concours

1 million d'€

Les déchèteries passent en horaires d'été

Du 15 juin au 31 août, les déchèteries de Geneston, La Chevrolière, Saint Philbert de Grand Lieu et Saint Lumine de Coutais adaptent leurs horaires afin de vous accueillir dans de bonnes conditions. Ces nouveaux horaires garantissent un service accessible, même en cas de fortes chaleurs sans fermeture de dernière minute et assurant la sécurité de tous. Les quatre déchèteries ouvriront 5 jours sur 7, avec un total d'heures d'ouverture inchangé sur la semaine :

- **Le lundi, mercredi, jeudi et vendredi :** de 8h à 12h30
- **Le samedi :** de 8h à 13h

Des créneaux dédiés sont prévus pour les professionnels :

- **Lundi, Mercredi*, Vendredi :** de 7h à 8h et de 13h à 14h

* excepté la déchèterie de Saint Lumine de Coutais

Plongez dans l'été au Grand 9 !



Le centre aquatique le Grand 9 à Saint Philbert de Grand Lieu vous accueille tout au long de la saison estivale ! Envie de nager quelques longueurs dans les bassins, de profiter d'activités conviviales, des espaces extérieurs, ou de glissades en toboggan ?

En famille ou entre amis, chacun pourra y trouver de quoi se détendre et faire le plein de fraîcheur. Pour laisser place à la baignade dans les meilleures conditions, des horaires élargis sont assurés par les équipes.

OPÉRATION PASSEPORT

Pour les jeunes de moins de 18 ans, l'entrée est à 1€ le matin du lundi au vendredi en juillet et en août !

Toutes les informations sur www.grandlieu.fr

L'Aqua 9 se modernise pour demain

La piscine de plein air à Montbert fait peau neuve pour améliorer durablement le confort et la qualité d'accueil de tous les usagers, et des scolaires du territoire dans le cadre de l'apprentissage du « savoir nager ». Ces travaux de rénovation permettront aussi de renforcer la sécurité des installations et la performance énergétique du site.

Pour mener à bien ces aménagements essentiels, l'Aqua 9 sera exceptionnellement fermé cet été et rouvrira ses portes au printemps prochain, pour un équipement plus agréable et adapté aux besoins de chacun.

MOBILITÉS

De nouveaux itinéraires cyclables

Dans le cadre de son schéma directeur des modes doux, Grand Lieu poursuit

le développement d'itinéraires cyclables maillant le territoire, afin de faciliter les trajets du quotidien et favoriser des déplacements plus durables. Deux nouveaux itinéraires sécurisés viennent d'être aménagés !

Depuis janvier, l'itinéraire entre Montbert et l'entrée de Geneston permet de relier en toute sécurité le bourg, le Parc d'Activités de La Raye et l'aire de covoiturage de l'Hommeau (voie verte, trottoir mixte et chaucidou), avec à terme une liaison jusqu'au Bignon.

À Pont Saint Martin, le bourg et le Parc d'Activités de Viais sont désormais reliés par un itinéraire de 3,2 km majoritairement en voie verte ; prolongé prochainement par une section de 1,7 km jusqu'au village de Viais.

Ces projets représentent un investissement de 932 000 € financés par Grand Lieu Communauté et soutenus par l'Etat et le Département.





2026 – 2032 : vos nouveaux élus communautaires

À l'issue des élections municipales de mars, Grand Lieu Communauté a installé son nouveau conseil communautaire le mardi 7 avril. Représentant l'ensemble des communes, cette instance permet d'agir de manière coordonnée et de porter des projets d'avenir à l'échelle du territoire. Découvrez dans ce dossier vos élus communautaires, et les engagements qui guideront cette nouvelle mandature pour Grand Lieu.

Grand Lieu puise sa force dans la diversité et la richesse de son territoire, au cadre de vie préservé et tourné vers l'avenir. Jour après jour, Grand Lieu Communauté est mobilisée pour faire rayonner le territoire et améliorer le quotidien de ses habitants, au cœur d'une dynamique collective avec les communes.

Une collectivité au service de son territoire

Notre Communauté de communes rassemble les communes du territoire, qui mutualisent des ressources pour assurer des services publics et projets communs bénéficiant à tous les habitants. Grand Lieu Communauté dispose ainsi de compétences obligatoires que les communes ont décidé de lui transférer, pour intervenir sur de nombreux domaines du quotidien et développer une offre de services et d'équipements adaptés aux besoins des habitants et des entreprises de Grand Lieu :

- ▶ L'environnement : la transition écologique, la protection de l'eau et l'assainissement, la gestion des déchets...
- ▶ Le développement économique, le soutien au commerce et à l'emploi
- ▶ L'aménagement de l'espace : l'habitat et l'urbanisme, les mobilités, la voirie communautaire...
- ▶ La promotion du tourisme et des équipements aquatiques

Les communes exercent quant à elles des compétences de proximité propres à chacune : l'état civil, la gestion des écoles et de la petite enfance, l'action sociale, la culture et les sports, la vie associative...

Grand Lieu, c'est...

9 communes

43 425 habitants

**93 agents communautaires
au service du territoire**

16 Parcs d'Activités

**+ de 13 000 emplois sur le
territoire**

**Un Territoire Engagé
pour la Nature**

La gouvernance pour le mandat 2026 - 2032

Pour cette mandature, le Conseil communautaire est composé de 46 conseillers communautaires représentant les 9 communes de Grand Lieu, issus des conseils municipaux. La répartition des sièges dépend du nombre d'habitants de chaque commune, reflétant les équilibres démographiques du territoire.

Johann Boblin



Président de Grand Lieu Communauté, en charge des **transitions**, du **développement économique**, du **tourisme** et des **moyens généraux**.

Fabrice Chamard



Vice-Président en charge des **pratiques aquatiques** et de la **randonnée**.

Karine Paviza



Vice-Présidente en charge de la **cohésion sociale**, de la **santé** et de la **coopération culturelle**.

Frédéric Launay



Vice-Président en charge des **finances**, de la **mutualisation** et de **l'agriculture**.

Jean-Jacques Mirallié



Vice-Président en charge des **espaces** et des **bâtiments communautaires** et de **l'informatique**.

Yannick Fétiveau



Vice-Président en charge de **l'habitat** et de **l'urbanisme durable**.

Patrick Bertin



Vice-Président en charge de **l'assainissement** et des **énergies renouvelables**.

Bernard Coudriau



Vice-Président en charge de **la gestion** et de **la valorisation des déchets ménagers**.

Stéphan Beaugé



Vice-Président en charge des **mobilités**.

Vos élus communautaires

Le Bignon

Fabrice Chamard
Mélanie Robic
Philippe Aubert
Loïc Planet

La Chevrolière

Johann Boblin
Sylvanie Michaud
Vincent Yvon
Sylvie Ethoré
Aymeric Perocheau
Adeline Doré
Stéphane Barreau

Geneston

Karine Paviza
Régine Bodereau
Laurent Cochard
Florent Dervin

La Limouzinière

Frédéric Launay
Nicolas Beauperin
Myriam Recoquillé

Saint Philbert de Grand Lieu

Stéphan Beaugé
Emmanuel Guillet
Valérie Baudry
Frédéric Soret
Sophie Iacono
Sébastien Michaud
Stéphanie Freuchet
Virginie Rohr
Caroline Geny
Guillaume Huchet

Montbert

Jean-Jacques Mirallié
Manuela Guillet
Christophe Douillard
Catherine Airiaud

Pont Saint Martin

Yannick Fétiveau
Martine Chabirand
Youssef Kamli
Isabelle Duc
Yannick Olivier

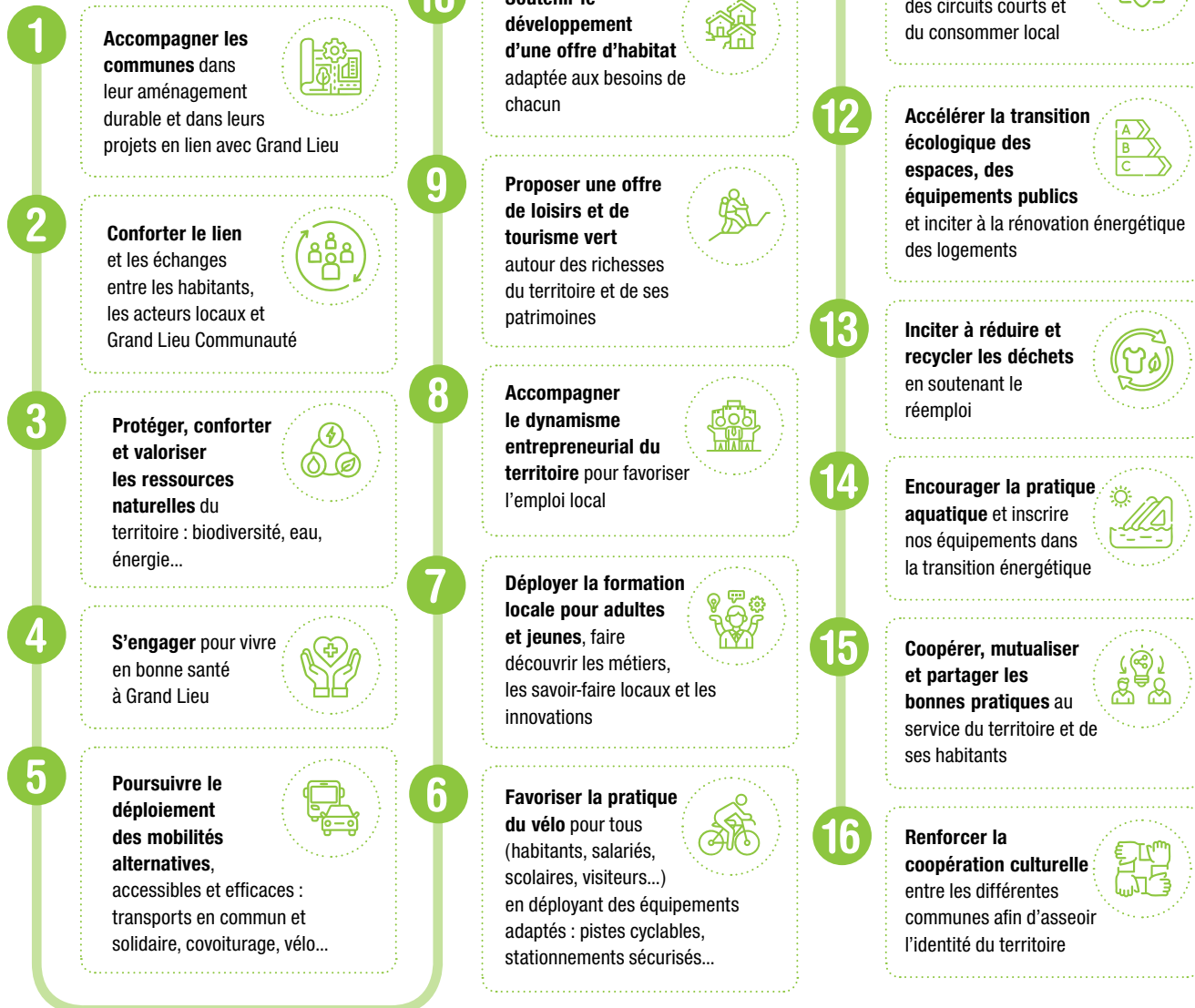
Saint Colomban

Patrick Bertin
Jean-René Gouraud
Magali Épiard
Nadège Boursin

Saint Lumine de Coutais

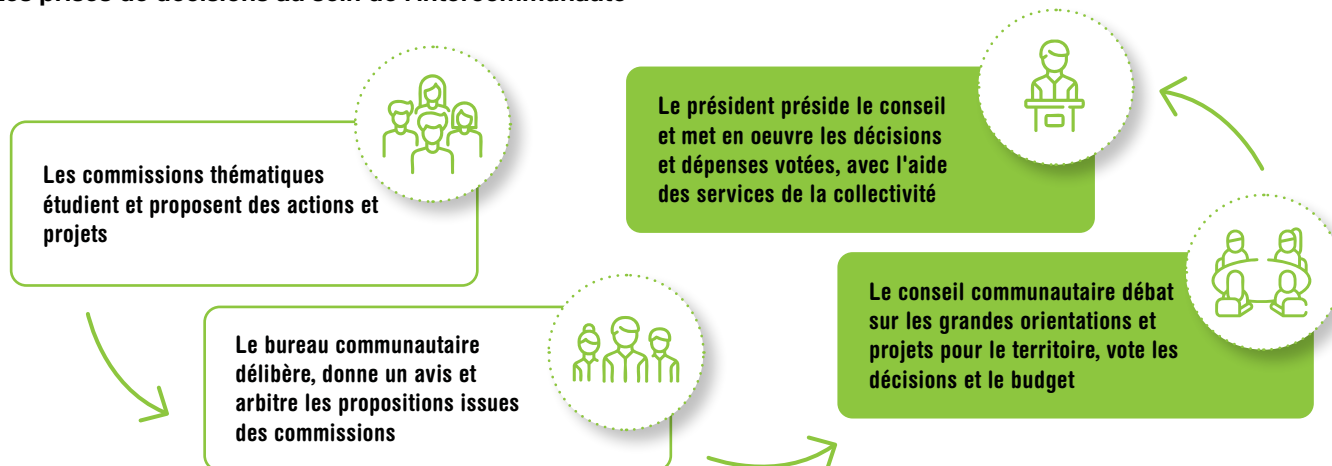
Bernard Coudriau
Aurélié Donnard
Maël Giraudeau

16 engagements partagés pour Grand Lieu



Comment fonctionnent les instances de Grand Lieu Communauté ?

Les prises de décisions au sein de l'intercommunauté



Transports scolaires : c'est l'heure des inscriptions !

Les inscriptions au transport scolaire pour la rentrée 2026-2027 sont ouvertes du **10 juin au 15 juillet**.

Attention, pour tout retard d'inscription, une majoration tarifaire sera appliquée.

Si votre enfant est déjà inscrit au transport scolaire, sa carte doit être conservée.

Elle sera rechargée à distance une fois sa réinscription finalisée.

Toutes les démarches s'effectuent en ligne sur le site aleop.paysdelaloire.fr, rubrique « **Mon transport scolaire** ».



UNE QUESTION SUR VOS DÉMARCHES, UN RENSEIGNEMENT ?

Contactez le service transport scolaire de Grand Lieu Communauté au 02 51 70 94 36 ou transportscolaire@grandlieu.fr



VOTRE ENFANT SERA SCOLARISÉ AU LYCÉE DE SAINT PHILBERT DE GRAND LIEU ?

Les démarches à réaliser dépendent de votre commune de résidence :

- ▶ **La Chevrolière, La Limouzinière, Saint Coloman et Saint Philbert de Grand Lieu :**
inscriptions sur les lignes Aléop 312 et 313 auprès de la Région au 09.69.39.14.14 ou www.aleop.fr
- ▶ **Geneston :**
inscriptions au transport scolaire auprès de Grand Lieu Communauté au 02.51.70.94.36 ou transportscolaire@grandlieu.fr
- ▶ **Saint Lumine de Coutais :**
inscriptions au transport scolaire auprès de Sud Retz Atlantique au 02.40.21.90.52 ou transport-scolaire@ccsudretzatlantique.fr

ALÉOP : DES HORAIRES DE PASSAGE RENFORCÉS POUR LA LIGNE 313

Depuis janvier, la ligne Aléop 313 a renforcé son offre pour mieux s'adapter aux besoins des habitants du territoire. Des passages plus fréquents sont désormais assurés le matin et le soir (dès 6h et jusqu'à 21h), mais aussi le samedi et le dimanche tout au long de la journée !

La ligne 313 dessert les communes de La Limouzinière, Saint Coloman, Saint Philbert de Grand Lieu, La Chevrolière, Pont Saint Martin (Viats) et Nantes. Elle représente une solution supplémentaire pour vos trajets réguliers ou occasionnels.

Toutes les informations sur www.aleop.paysdelaloire.fr
Ticket à l'unité, carnet de 10 tickets, ou sur abonnement

À l'aube des récoltes, une agriculture en mouvement



À l'approche de l'été, notre territoire agricole est en pleine effervescence. Derrière les paysages que nous apprécions au quotidien, des femmes et des hommes s'activent pour faire vivre une agriculture riche et diversifiée, mêlant polyculture-élevage, maraîchage et viticulture.

Les animaux ont pu retrouver les prairies et profiter de l'herbe printanière. En parallèle, les cultures se développent sous l'œil attentif des agriculteurs. L'herbe est récoltée afin de nourrir les animaux tout au long de l'année, tandis que les céréales (colzas, orges, blés...) vont arriver à maturité.

Côté maraîchage, la saison s'intensifie : plantations et récoltes se succèdent pour proposer des fruits et légumes de saisons aux consommateurs. Dans les vignes, la végétation progresse rapidement. Les viticulteurs réalisent les travaux nécessaires pour accompagner la croissance de la vigne et préparer, dès à présent, la qualité des vendanges à venir en août.

Cette période dynamique peut s'accompagner d'une circulation importante d'engins agricoles, à des horaires étendus, parfois tard la nuit ou week-end. Ces signes traduisent une agriculture dynamique, créatrice d'emplois, de paysages et de valeurs locales.

FERMES OUVERTES : UN RENDEZ-VOUS FAMILIAL DU 5 AU 7 JUIN

Petits ou grands, vous avez envie de mieux connaître l'agriculture à Grand Lieu ? À l'occasion des Journées Nationales de l'agriculture, découvrez du vendredi 5 au dimanche 7 juin les fermes du territoire aux mille saveurs et savoir-faire !

Visites gratuites, accessibles sur réservation.
Toutes les informations sur www.grandlieu.fr

Composter : le réflexe malin pour vos déchets alimentaires !

Saviez-vous que 30% de vos ordures ménagères peuvent être valorisées grâce au compostage de vos déchets alimentaires ? Pour une famille de 4 personnes, cela représente jusqu'à 110kg de déchets en moins par an ! Ce geste simple et pratique permet de transformer vos restes alimentaires en engrais organique de qualité, utile pour fertiliser les sols et les jardins. Grand Lieu Communauté propose une solution de compostage pour chaque habitant du territoire. Alors, et si vous passiez au compost ?

1 MON LOGEMENT DISPOSE D'UN JARDIN

Je m'équipe d'un composteur individuel à installer chez moi, disponible à la vente à tarif préférentiel auprès de Grand Lieu Communauté.

Deux modèles sont possibles :

- 300 litres en bois ou en plastique (15 €)
- 600 litres en bois ou en plastique (30 €)

Sur rendez-vous, à retirer au siège de Grand Lieu Communauté



2 JE RÉSIDE EN LOGEMENT COLLECTIF OU EN MAISON SANS ESPACE EXTÉRIEUR

Je dépose mes déchets alimentaires dans le composteur partagé le plus près de chez moi. Ces équipements sont installés sur les communes du Bignon, La Chevrolière, Pont Saint Martin, Saint Lumine de Coutais et Saint Philbert de Grand Lieu, et le seront prochainement pour les autres communes. Le compost est ensuite mis à ma disposition, ou utilisé par les services techniques pour fertiliser les espaces verts de ma commune.

Accès réservé et sécurisé. Pour tout renseignement, contactez le service Gestion des déchets au 02 51 70 94 39 ou collectedechechets@grandlieu.fr



3 LA BONNE RECETTE DU COMPOST

Fruits et légumes, épluchures, coquilles d'œufs, café, mais aussi feuilles ou plantes fanées... Je dépose, j'aère, je brasse régulièrement : au bout de 6 à 12 mois, j'obtiens un compost mûr de couleur brune idéal pour fertiliser mon jardin, mon potager ou mes jardinières.

Besoin de conseils pour devenir un pro du compost ?

Un guide pratique du compostage est disponible sur www.grandlieu.fr/dechets-composteurs



4 PAROLES D'HABITANTS

« Nous avons toujours composté nos déchets. Depuis que nous vivons en appartement, nous tenions à continuer cette pratique. Nous sommes très satisfaits de la création de ces points de compostage partagé. »

Jean-Noël et Viviane, habitants du Bignon



« On prend vite l'habitude d'aller au composteur partagé et si tout le monde le fait, on a la satisfaction d'obtenir un beau compost. C'est aussi un lieu où on peut échanger ! »

Véronique, habitante de Saint Philbert de Grand Lieu

« Le compostage est très facile à faire et réduit de beaucoup les déchets non recyclables. C'est simple, bon pour la planète et permet de faire des économies : que des avantages. »

Une habitante de La Chevrolière

Les professionnels du territoire agissent pour leurs déchets

Pour accompagner les professionnels du territoire dans la gestion de leurs déchets, Grand Lieu Communauté organisait en novembre dernier un afterwork dédié. Des chefs d'entreprises engagés y sont venus témoigner de leurs initiatives créatives. Des ateliers et mini-forum ont aussi permis d'aider les professionnels à trouver une solution locale pour valoriser leurs déchets.



Réduire et valoriser ses déchets représente aujourd'hui un enjeu pour les professionnels, quel que soit leur secteur d'activité. Entre l'évolution des réglementations, et la nécessité de traiter des volumes de déchets parfois conséquents, les entreprises doivent adapter leurs pratiques pour rester conformes tout en maîtrisant leurs coûts. **Des solutions locales et concrètes existent** pour simplifier cette gestion tout en favorisant les circuits courts, à l'image de ces 3 témoignages.

UNE NOUVELLE SOURCE D'ÉNERGIE

« Nous avons réaménagé notre atelier pour faire en sorte que les déchets que nous produisons deviennent une matière pour le chauffage. Ça nous permet de ne pas produire de déchets pendant 6 mois de l'année. Et nos salariés travaillent dans un atelier chauffé avec nos chutes de bois. »

Fabrice Latouche, PDG de l'entreprise Tournebois à Montbert (menuiserie industrielle, fabricant de coffrages en bois)

LA CONSIGNE : UN CHOIX ZÉRO DÉCHET

« Dès le lancement de notre entreprise, nous avons mis en place un partenariat avec Bout' à Bout' pour la consigne de nos bouteilles en verre. Nous avons intégré le surcoût dans notre modèle économique. Ça représente un investissement, c'est certain. Mais le coût réel d'un déchet est 7 fois supérieur à sa production ! Au final, nous sommes d'avis que ce partenariat est intéressant économiquement et écologiquement. »

Anthony Brisson, co-fondateur de la microbrasserie artisanale X Pression à Saint Philbert de Grand Lieu

UNE BROCANTE AUX MATÉRIAUX LE 25 SEPTEMBRE

Particuliers ou professionnels, vous êtes à la recherche de matériaux à prix réduits ? Ce rendez-vous est pour vous ! Le 25 septembre, des entreprises du territoire proposeront leurs matériaux non utilisés (fins de stock, de chantier...) afin de leur donner une seconde vie. Ouverte à tous les habitants, la Brocante aux matériaux est l'occasion de faire de bonnes affaires, tout en soutenant l'économie circulaire !

Dons ou petits prix garantis.
Informations à venir sur www.grandlieu.fr

LES DÉCHETS DES UNS DEVIENNENT LES RESSOURCES DES AUTRES

« Depuis longtemps, nous utilisons le papier broyé de nos archives pour le calage des poulies dans les cartons d'expédition. Mais le volume était devenu insuffisant. Donc, nous avons recherché une entreprise qui rencontrerait le problème inverse, qui aurait trop de chutes de papier sur les bras. Nous avons trouvé une reprographie locale qui a accepté de nous fournir ses chutes ! Pour nous, c'est un partenariat vertueux : leur volume de déchets papier correspond à celui de notre besoin. »

Nathan de Faucau, gérant de la Nantaise de Poulies au Bignon (fabricant de poulies et accessoires de levage)

L'ACTU DES ENTREPRISES

Visitez les entreprises de Grand Lieu du 14 au 24 octobre 2026

Après le succès de l'édition 2025, qui a attiré plus de 700 visiteurs venus découvrir les coulisses de 36 entreprises du territoire, les Visites d'entreprises feront leur grand retour du 14 au 24 octobre 2026 !

L'opportunité d'explorer les métiers et savoir-faire locaux de nos petites et grandes entreprises, qui font la richesse et le dynamisme économique de notre territoire grâce à leurs secteurs d'activités variés. De nombreux



créneaux de visite vous seront proposés durant 10 jours.

Le plus pour les familles ? Certaines entreprises proposent des stages dès la troisième pour les jeunes en orientation !

Toutes les informations à venir sur www.grandlieu.fr

Guichet unique de l'habitat : un accompagnement gratuit pour vos projets de logement

Vous avez une question concernant votre logement ? Vous êtes à la recherche de conseils sur la meilleure façon d'agrandir ou rénover votre maison, et bien réaliser vos démarches avant de vous lancer ?

Pour toute question, le Guichet unique de l'habitat vous répond, vous accompagne et vous oriente vers le bon interlocuteur.

Informations et conseils : contactez le **02 85 29 16 39** ou habitat@grandlieu.fr

Chaque premier jeudi du mois, nos partenaires experts de l'habitat vous accueillent au siège de Grand Lieu Communauté, sur rendez-vous. Selon votre besoin, bénéficiez gratuitement de conseils indépendants et personnalisés de la part d'un professionnel de l'habitat, pour vous aider à concrétiser votre projet.

Pour des conseils juridiques ou financiers

L'Agence Départementale d'Information sur le Logement (ADIL) vous informe sur vos droits, vos obligations et vous conseille sur la location, l'accession à la propriété, les travaux et la fiscalité ; que vous soyez locataire, propriétaire occupant ou bailleur.

Sur rendez-vous auprès de l'ADIL au **02 40 89 30 15** ou www.adil44.fr



Bénéficiez des conseils d'un architecte

Vous avez un projet de construction, d'agrandissement ou de rénovation ? Avant de vous lancer, un architecte du Conseil en Architecture Urbanisme et Environnement (CAUE) de Loire-Atlantique vous accompagne pour optimiser l'aménagement de votre future habitation ou encore vous conseiller sur le choix des matériaux. Pensez à apporter tout document utile (photos, plans, croquis...).

Rendez-vous en ligne sur www.cap.caue44.fr ou au **02 51 70 94 43**

Espace Conseil France Rénov'

Pour vous accompagner dans vos travaux de rénovation énergétique et d'adaptation, ou de maintien à domicile, faites appel à un conseiller Alisé France Rénov'. Il vous aidera à concevoir votre projet, mobiliser les aides financières disponibles et pourra vous orienter vers des professionnels qualifiés. Différents travaux sont concernés : changement de portes et fenêtres, isolation des combles ou des murs, nouveau système de chauffage, remplacement d'une baignoire par une douche, rampe d'accès...

Des rendez-vous sont proposés les 1ers et 3èmes jeudis après-midi de chaque mois. Sur inscription au **02 85 29 16 39**

Pour les ménages aux revenus modestes ou très modestes

En complément, Citémétrie, opérateur agréé par l'Agence Nationale de l'Habitat (ANAH) et partenaire du réseau France Rénov', accompagne les ménages éligibles pour des travaux de rénovation ou d'adaptation du logement liés à l'âge ou au handicap, à chaque étape du projet : diagnostic du logement, définition des travaux à réaliser, aide au montage du dossier financier, suivi et conseils pendant les travaux, jusqu'à la réception.

Sur rendez-vous au **02 85 29 16 39**

Pour savoir si vous faites partie des ménages éligibles, consultez le barème de revenus de France Rénov' accessible sur www.france-renov.gouv.fr

EXPRESSION DES GROUPES

EXPRESSION DES ÉLUS MINORITAIRES

Élus indépendants au sein de Grand Lieu Communauté, nous souhaitons exercer notre mandat avec sérieux, exigence et sens des responsabilités. Issus de listes citoyennes, nous partageons une même conviction : l'intercommunalité doit être un espace de débat, de transparence et de décisions utiles aux habitants. Nous contribuerons de manière active aux projets du territoire, tout en portant une attention forte à leur cohérence, à l'équilibre entre les communes et à leur impact concret. Notre rôle est aussi d'assurer une veille démocratique : questionner, éclairer, proposer lorsque c'est nécessaire. Sur les mobilités, le développement, les services ou la transition écologique, nous défendrons des orientations lisibles et responsables. Nous

nous engageons à porter une parole libre, constructive et tournée vers l'intérêt général, au service d'un projet de territoire clair et partagé.

Stéphane Barreau, Florent Dervin, Caroline Geny, Guillaume Huchet et Loïc Planet

EXPRESSION DES ÉLUS MAJORITAIRES

L'équipe communautaire, largement réélue à l'issue des élections municipales de mars, porte haut l'engagement d'une action publique au bénéfice de notre territoire et de ses habitants. L'arrivée de nouveaux élus vient enrichir cette dynamique collective de regards complémentaires, avec la volonté partagée d'agir au plus près des besoins et préoccupations quotidiennes de nos concitoyens. Forte de son expérience, l'équipe communautaire porte une ambition claire pour les années à venir. Celle-ci se traduira

notamment par la mise en œuvre du Projet de Territoire Grand Lieu 2040, construit et adopté au terme d'une large concertation avec nos communes, nos habitants, nos forces vives et acteurs locaux.

Soutenir une attractivité harmonieuse du territoire, accompagner la transition écologique, notamment en faveur des mobilités durables et de l'environnement, et garantir des services accessibles et de qualité, sont autant de priorités qui guideront l'action communautaire. Cette nouvelle mandature sera ainsi résolument tournée vers des réalisations concrètes et utiles, avec des projets adaptés aux spécificités de chaque commune. La diversité du territoire de Grand Lieu fait en effet sa richesse et sa force. Elle appelle la poursuite de notre coopération intercommunale, fondée sur l'écoute, la confiance et le consensus, pour préparer l'avenir dans un esprit de solidarité.

Cet été, destination Grand Lieu !

Explorez le beau territoire de Grand Lieu sous tous les angles, grâce au riche programme d'animations de l'Office de Tourisme. Près de 150 sorties conviviales vous sont proposées entre le 8 juin et le 27 septembre : visites nature et patrimoniales, loisirs et découvertes rythmeront la saison estivale. De quoi ravir toute la famille, les amateurs de nature et randonnée ou encore les passionnés d'histoire !



EN QUÊTE DE MOMENTS D'ÉVASION

Balades champêtres, sillonnant la campagne ou longeant les berges des rivières... Près de 300km de randonnée jalonnant les communes de Grand Lieu vous offrent une expérience ressourçante au cœur des villages, marais, bocages, vignobles ou cours d'eau qui en façonnent les paysages. Accro à la rando, ou adepte de la balade en famille ? Arpentez le sentier qui vous correspond : 26 circuits de randonnée adaptés à tous les niveaux, de 3 à 25 km, sont à explorer. Au fil des randonnées, se dévoile aussi un patrimoine de caractère, entre petits hameaux, églises et manoirs.

Les tracés GPX des randonnées sont disponibles en téléchargement sur www.grandlieu-tourisme.fr (application GPX nécessaire)

NOS EXPOSITIONS IMMERSIVES DE L'ÉTÉ

À la Maison des Pêcheurs du lac de Grand-Lieu à La Chevrolière, « Au fil de l'eau, les coulisses de la photographie animalière » de Christophe Bourgeteau vous invite jusqu'au 30 juin à une immersion sensible au cœur de la faune du lac, en écho direct avec les paysages observés sur place. « De la fibre à l'étoffe, l'artisanat textile au Moyen Âge », proposée par la compagnie Dreki Tokha à l'abbatiale-Déas à Saint Philbert de Grand Lieu, vous plongera quant à elle au cœur de notre patrimoine historique et des coutumes anciennes du 6 juin au 23 septembre.

Faites le plein d'idées sorties et d'événements avec l'Agenda de l'été 2026 ! Il est à retrouver très prochainement dans votre boîte aux lettres, ou dans les bureaux d'information touristique tout au long de l'été.

Réervations sur www.grandlieu-tourisme.fr

PASS ANNUEL GRAND LIEU

Accédez librement toute l'année à la Maison des Pêcheurs du lac de Grand-Lieu et au site de l'abbatiale-Déas, et

revenez autant de fois que vous le souhaitez pour en découvrir les espaces de visite, les expositions et les activités au fil des saisons. Le bonus ? Bénéficiez également de réductions sur les visites guidées, les ateliers et les animations proposées par l'Office de Tourisme !

Pass individuel : 12 € en plein tarif et 6 € en tarif réduit.
Pass famille : 30 € (minimum 2 adultes et 1 enfant).



AGENDA



Les Médiévales

Samedi 6 et dimanche 7 juin,
Saint Philbert de Grand Lieu

Laissez-vous transporter au cœur du Moyen-Âge le temps d'un week-end : spectacles, concerts, campement médiéval et spécialités gourmandes vous plongeront dans une ambiance festive et immersive faisant vivre le patrimoine local.

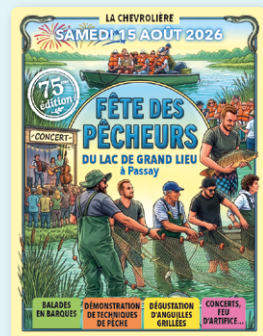
Informations sur www.stphilbert.fr

Mégascène

Vendredi 12 et samedi 13 juin,
Saint Colomban

Vibrez au rythme de la 35^{ème} édition du festival Mégascène ! Profitez de deux soirées de concerts pour ce rendez-vous à la programmation variée et éclectique, avec des artistes tels que Dub Inc, Luiza, KeBlack, Hysta, St Graal, Fiestapapa, Zoufris Maracas, etc.

Billetterie et informations sur <https://megascene.org>



Fête des Pêcheurs

Samedi 15 août, – Passay, La Chevrolière

Vivez une journée authentique à la découverte de la réserve naturelle du lac de Grand-Lieu et du métier de pêcheur ! Entre balades en barque, démonstrations de pêche à l'ancienne, feu d'artifice sur le lac et visites guidées du village, cette fête conviviale ravira petits et grands.

Informations sur www.mairie-lachevroliere.com